

Thecus[®]
Subsidiary of Innoconn



Windows Storage Server

System Recovery User's Guide

Table of Contents

System Recovery User's Guide

Guide de récupération du système

Systemwiederherstellung

Guida al ripristino di emergenza del sistema

Восстановление системы

システムの復元

系統還原操作步驟

系統还原操作步驟

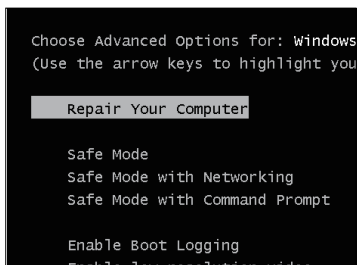
System Recovery User's Guide



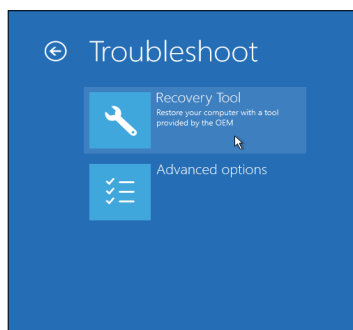
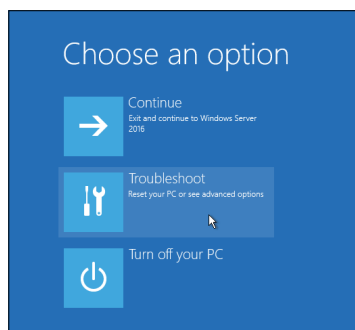
- Please disconnect installed data disks and USB drive before starting system recovery or it will result in failure due to booting from an incorrect location.
- All data will be destroyed when the system recovery is executed. Please backup data before proceeding with the process.

1. Turn off and power on the system. Press and hold the F8 key until the WSS NAS starts, this must be done before the Thecus logo appears.

2. Once the WSS service menu tree appears, select "Repair Your Computer".



3. Then select "Troubleshoot">"Recovery Tool".



4. The system will start to execute the recovery process, click the "Recovery" button and confirm by clicking "yes" to start the system recovery task.

5. After the recovery process has been completed, click on the "Quit" button and the system will turn off.

6. Manually power on the system for fresh installation.

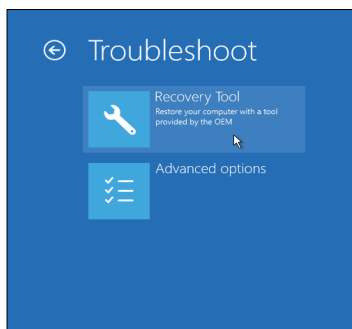
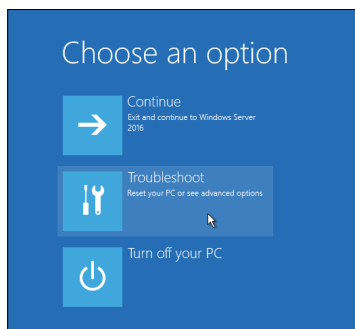
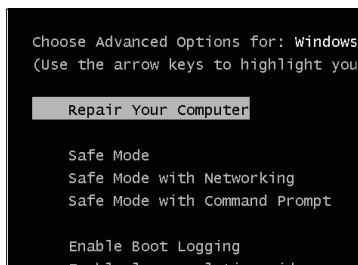


Guide de récupération du système



- **Veillez déconnecter les disques de données et l'USB drive installés avant de lancer la récupération du système ou cela entraînera un échec dû à un démarrage à partir d'un emplacement incorrect.**
- **Toutes les données seront détruites lors de l'exécution de la récupération du système. Veuillez sauvegarder les données avant de poursuivre le processus.**

1. Eteignez puis rallumez le système. Appuyez sur la touche F8 et maintenez-la enfoncée pendant que le NAS WSS démarre, ceci doit être fait avant que le logo Thecus ne s'affiche.
2. Une fois l'arborescence des menus du service WSS affichée, sélectionnez "Repair your computer".
3. Sélectionnez ensuite "Troubleshooting"> "Recovery Tool".



4. Le système commencera à exécuter le processus de récupération, cliquez sur le bouton "Recovery" et confirmez en cliquant sur "Yes" pour lancer la tâche de récupération du système.
5. Une fois le processus de récupération terminé, cliquez sur le bouton Quitter et le système s'éteint.
6. Allumez l'appareil manuellement pour une nouvelle installation.



Systemwiederherstellung

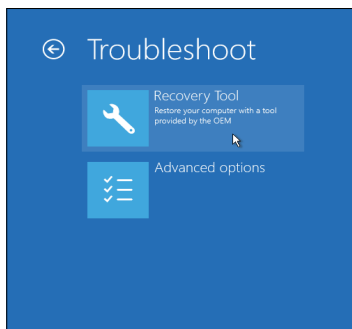
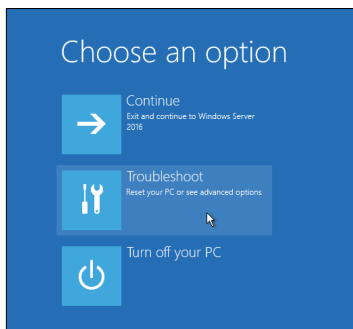
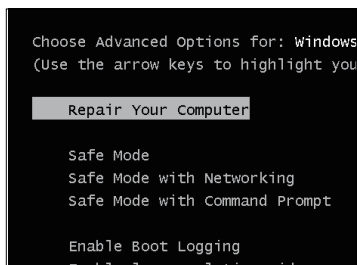


- Bitte trennen Sie die installierten Festplatten und USB-Laufwerke bevor die Systemwiederherstellung beginnt, oder das Booten wird fehlschlagen, da von der falschen Partition gebootet wird.
- Alle Daten gehen bei der Systemwiederherstellung verloren. Bitte sichern Sie Ihre Daten, bevor Sie fortfahren!

1. Drücken und halten Sie die Taste F8, gleich nach dem Anschalten und während das NAS startet und bevor das Thecus-Logo erscheint.

2. Sobald der WSS-Service-Menübaum erscheint, wählen Sie "Computer reparieren".

3. Wählen Sie dann "Problembehandlung">"Recovery Tool".



4. Das System startet den Recovery-Prozess. Klicken Sie auf "Recovery" und bestätigen Sie mit "Ja", um den System Recovery-Task zu starten.

5. Nachdem die Wiederherstellung abgeschlossen ist, klicken Sie auf die Schaltfläche "Beenden" und das System schaltet sich aus.

6. Schalten Sie das System manuell ein. Sie verfügen jetzt über eine Neuinstallation.



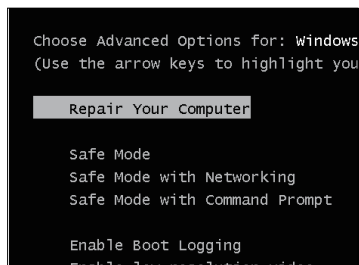
Guida al ripristino di emergenza del sistema



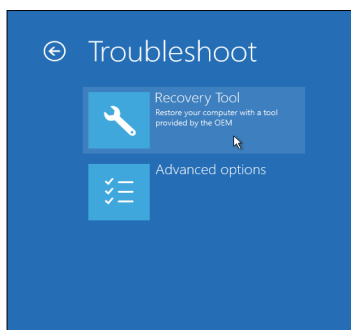
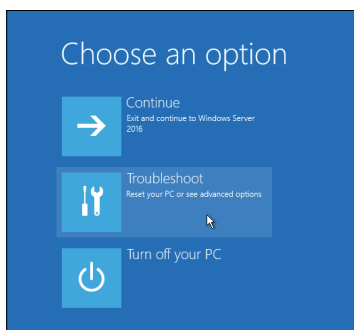
- **Scollegare i dischi dati installati e l'unità USB prima di iniziare il ripristino del sistema. In caso contrario, si verifica un problema dovuto al riavvio da una posizione incorretta.**
- **Tutti i dati vengono distrutti quando si effettua il recupero del sistema. Effettuare il backup dei dati prima di procedere.**

1. Spegner e accendere il sistema. Tenere premuto il tasto F8 all'avvio del NAS WSS prima che appaia il logo Thecus.

2. Quando appare la struttura del menu del servizio WSS, selezionare "Ripristina il computer" (Repair Your Computer).



3. Quindi, selezionare "Risoluzione problemi" (Troubleshoot) > "Strumento di ripristino" (Recovery Tool).



4. Il sistema si avvia per eseguire il processo di ripristino. Fare clic sul tasto "Ripristino" (Recovery) e confermare facendo clic su "Sì" (yes) per avviare il recupero del sistema.

5. Una volta completato il processo di recupero, fare clic sul tasto "Esci" (Quit) e il sistema si spegne.

6. Accendere il sistema per aggiornare l'installazione.

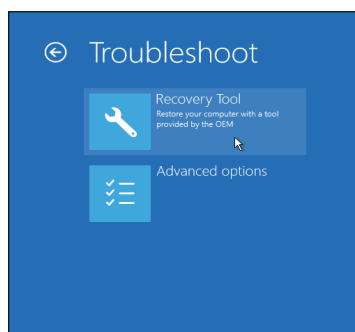
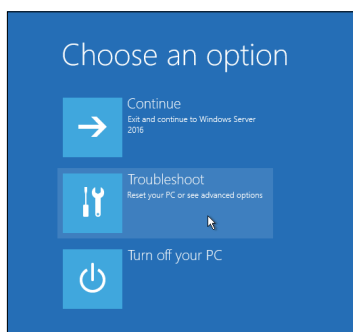
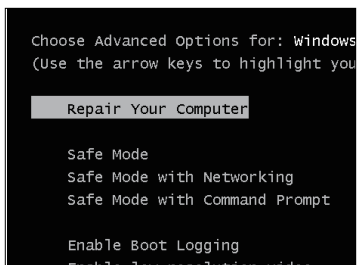


Восстановление системы



- Просим отключить соединение со всеми установленными жесткими дисками и коннектором USB перед тем, как начать восстановление системы, в противном случае этот процесс может иметь ошибки по причине перезагрузки в неправильной локации.
- Все данные будут уничтожены во время процесса восстановления системы. Просим заранее произвести резервное копирование всех данных.

1. Нажать и держать клавишу F8 для включения и загрузки сетевого накопителя на программном обеспечении WSS, это должно быть проделано до момента появления логотипа Thecus.
2. После того, как появится дерево меню, выбрать "Устранить неполадки системы".
3. Затем выбрать "Определение неполадок" и "Инструменты восстановления".



4. Система начнет восстановление, затем необходимо нажать "Восстановление" и подтвердить нажатием поля "Да" для начала процесса.
5. После завершения процесса восстановления, нажмите "Выход", произойдет отключение системы.
6. Включите компьютер для обновления настроек.

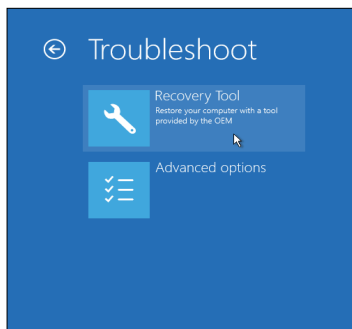
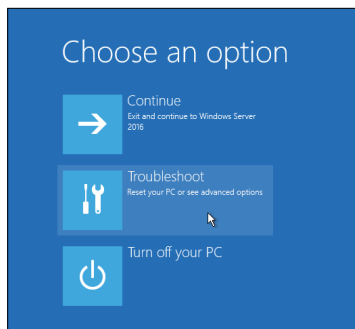
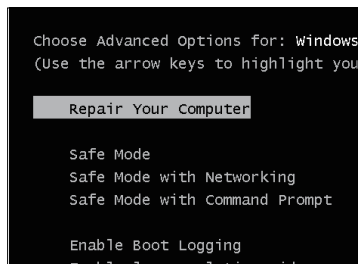


▲ システムの復元



- システムリカバリを開始する前に、インストールしたデータディスクおよびUSBドライブを切断してください。正しい状態で再起動しない場合は、リカバリの失敗につながります。
- システムリカバリが実行されると全てのデータが消去されます。システムリカバリを開始する前にデータをバックアップしてください。

1. システムの電源を切り、再度起動させます。WSS NASが起動するまで、F8キーを押し続けてください。Thecusのロゴが画面に表示される前にF8を押す必要があります。
2. WSS サービスメニューが表示されたら、「コンピュータを修復する (Repair Your Computer)」を選択します。
3. 「トラブルシューティング (Troubleshoot)」>「リカバリツール (Recovery Tool)」を選択してください。



4. システムリカバリプロセスを開始するため、「リカバリ (Recovery)」ボタンをクリックし、「はい (yes)」を選択し確定します。
5. リカバリプロセスが完了したら「退出 (Quit)」ボタンをクリックします。システム電源が落ちます。
6. フレッシュインストールのために手動で電源を入れてください。

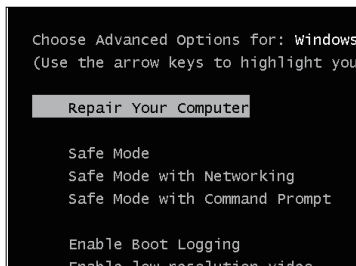


系統還原操作步驟

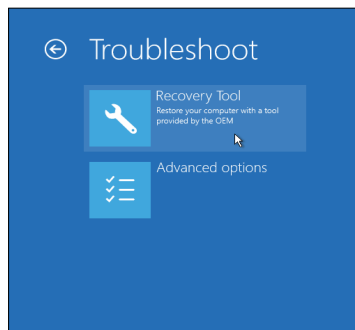
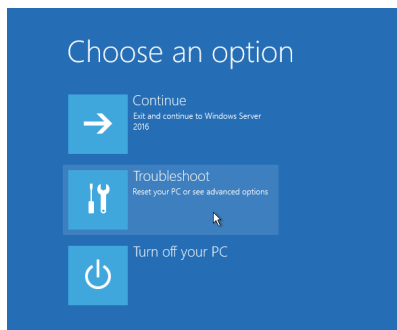


- 在進行系統還原程序前，請先移除NAS上所有已安裝的資料硬碟或USB硬碟。否則系統將會從不正確的位置開啟，導致還原失敗。
- 在進行系統還原程序時，所有資料將會被清除，在執行還原程序前，請先備份NAS上所有資料。

1. 請將系統關機並重新啟動，在NAS啟動時長按 F8 鍵。您必須在Thecus 標誌出現之前按 F8 鍵。
2. 當WSS服務選單出現時，請選擇" Repair Your Computer" 。



3. 接著選擇" Troubleshoot" >" Recovery Tool"



4. 在畫面出現時，請按下「Recovery」（還原）按鈕。按下「Yes」（是）進行確認，即可開始系統還原作業。
5. 還原程序完成後，按下「Quit」（結束）即關機。
6. 將NAS手動開機，進行全新系統的安裝程序。



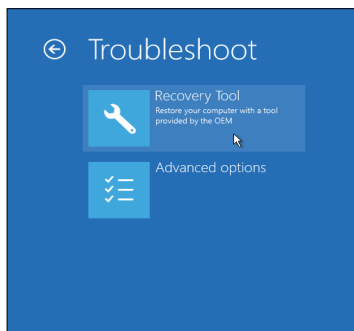
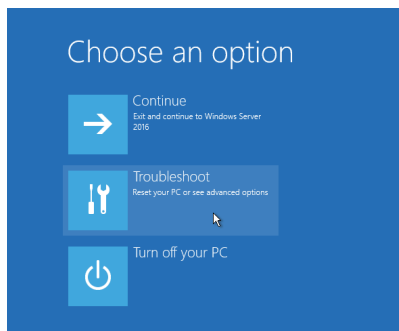
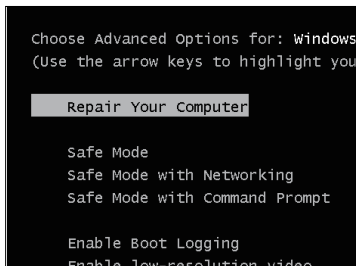
系统还原操作步骤



在进行系统还原程序前，请先移除NAS上所有已安装的资料硬碟或USB硬碟。否则系统将会从不正确的位置开启，导致还原失败。

在进行系统还原程序时，所有资料将会被清除，在执行还原程序前，请先备份NAS上所有资料。

1. 请将系统关机并重新启动，在NAS启动时长按 F8 键。您必须在 Thecus 标志出现之前按 F8 键。
2. 当WSS服务选单出现时，请选择“Repair Your Computer”。
3. 接着选择“Troubleshoot” > “Recovery Tool”



4. 在画面出现时，请按下“Recovery”（还原）按钮。按下“Yes”（是）进行确认，即可开始系统还原作业。
5. 还原程序完成后，按下“Quit”（结束）即关机。
6. 将NAS手动开机，进行全新系统的安装程序。

