

N8900



Quick Installation Guide
Guide d'Installation Rapide
Kurzanleitung
Guida rapida all'installazione
Guía de instalación rápida

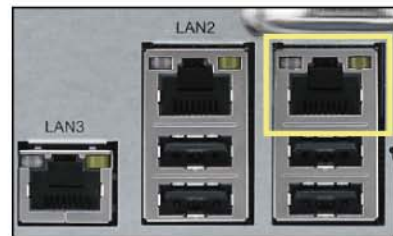
1 **EN** Hard disk drive installation, network cable connection.
Connect Ethernet cable to the WAN/LAN1 port on N8900 and connect the other end to your switch/hub/router.

FR Installation du disque dur, Branchement du Démarrage du navigateur
Branchez le câble Ethernet au port WAN/LAN1 sur le N8900 et branchez l'autre extrémité sur votre commutateur/concentrateur/routeur

DE Festplatteninstallation, Netzwirkkabel-Verbindung
Verbinden Sie das Netzwirkkabel mit dem WAN/LAN1 Port der N8900 und mit Ihrem Switch/Hub/Router:

IT Installazione del disco, Connessione del cavo di rete
Collegare il cavo Ethernet alla porta WAN/LAN1 del N8900 e connettere l'altra estremità al Vs. switch/hub/router.

ES Instalación de la unidad de disco duro, Conexión del cable de red
Conecte el cable Ethernet al puerto WAN/LAN1 del N8900 y conecte el otro extremo a su conmutador/concentrador/enrutador.



2 **EN** Connect power cord & power on
FR Branchement du câble d'alimentation et mise sous tension

DE Stromkabelverbindung & Anschalttaste

IT Connessione del cavo di alimentazione ed accensione

ES Conexión del cable de alimentación y encendido



3**EN Start web user interface**

After N8900 boots up, the default IP address is 192.168.1.100. The default administrator's username/password is admin/admin.

FR Démarrage de l'interface utilisateur Web

Après de démarrage du N8900, l'adresse IP par défaut est 192.168.1.100. Les noms d'utilisateur et mot de passe administrateur par défaut sont admin/admin.

DE Starten des WEB Benutzer-Interfaces

Nachdem die N8900 gestartet ist, erhält diese die Standard IP Adresse 192.168.1.100. Die vorgegebenen Administrator Anmeldedaten für Username/Passwort sind admin/admin.

IT Esecuzione dell'interfaccia Web

A termine della procedura di avviamento, N8900 assume l'indirizzo IP di default 192.168.1.100. Per default, username/password di amministratore sono admin/admin.

ES Inicio de la interfaz Web de usuario

Tras el arranque de N8900, la dirección IP predeterminada es 192.168.1.100. El nombre de usuario y la contraseña predeterminados del administrador son admin/admin.

4**EN Start the Thecus Setup Wizard**

Insert the CD into your PC. If the Setup Wizard doesn't launch automatically, browse your CD-ROM drive and double-click on setup.exe (or .dmg for MAC users).

FR Démarrer le guide d'installation du Thecus

Insérez le CD dans votre PC. Si le guide d'installation ne se lance pas automatiquement, parcourez votre lecteur CD-ROM et double cliquez sur setup.exe (.dmg).

DE Installieren der Thecus Setup Software

Legen sie die Thecus CD in ihr CD- oder DVD-Rom Laufwerk. Falls das Setup nicht automatisch starten sollte durchsuchen sie den Inhalt der CD mit dem Windows Explorer und öffnen sie die Datei "Setup.exe" (.dmg) durch Doppelklick.

IT Avviare il Setup Wizard di Thecus

Inserire il CD-Rom fornito nel vostro PC, se il Setup Wizard non si avvia automaticamente esplorare la directory del CD e lanciare il comando setup.exe (.dmg).

ES Comience a mago de la disposición de Thecus

Inserte el CD en su PC. Si el mago de la disposición no lanza automáticamente, hojee su impulsión y el doble-tecleo de CD-ROM en setup.exe (.dmg).

5**EN** Complete the Setup Wizard

A. Device Discovery:

The Setup Wizard will detect all Thcus NAS devices on the network.

FR Démarrage de l'interface utilisateur Web

A. Recherche de périphérique:

Le guide d'installation détectera automatiquement tous les périphériques NAS Thcus sur votre réseau.

DE Fertigstellen der Installation

A. Geräte Suchen:

Das Thcus Setup Programm sucht nach allen angeschlossenen Thcus Geräten im Netzwerk und zeigt diese an.

IT Completare il Setup Wizard

A. Individuazione della unità sulla rete:

Il Wizard Setup individuerà in modo automatico il NAS Thcus sulla rete.

ES Termine a mago de la disposición

A. Descubrimiento Del Dispositivo:

El mago de la disposición detectará todos los dispositivos de la NAS de Thcus en la red.

**EN** B. Login

Login N8900 with administrator's account and password.

FR B. Connexion

Connectez-vous au N8900 avec le compte et le mot de passe administrateur.

DE B. Anmeldung

Melden Sie sich mit dem Administrator Konto und Passwort an.

IT B. Login

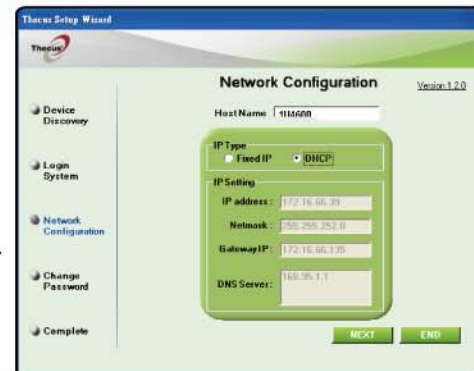
Loggarsi al N8900 con le credenziali di amministratore.

ES B. Inicio de sesión

Inicie sesión en el N8900 con la cuenta y la contraseña del administrador.



- EN** C. Network setting
Name your N8900 system and configure the network.
You can choose either fixed IP or DHCP.
- FR** C. Configuration réseau
Attribuez un nom à votre système N8900 et configurez l'adresse IP réseau. Vous pouvez choisir entre une IP fixe ou DHCP.
- DE** C. Netzwerkeinstelle N8900 und konfigurieren Sie die Netzwerk IP Adresse. Sie können zwischen einer festen IP oder DHCP wählen.
- IT** C. Impostazioni di rete
Rinominate il Vs. sistema N8900 e configurate l'indirizzo IP di rete. Si può scegliere di assegnare un indirizzo IP statico o, in alternativa, configurarlo in DHCP.
- ES** C. Configuración de red
Ponga un nombre al sistema N8900 y configura la dirección IP de red.
Puede optar por una IP fija o por un protocolo de configuración dinámica de host (DHCP).



- EN** D. Change Admin Password
- FR** D. Changement du mot de passe administrateur
- DE** D. Änderung des Admin Passwortes
- IT** D. Modifica della password di amministratore
- ES** D. Cambio de la contraseña de administrador



EN E. Start Browser

Finished! Access the current N8900 administrator web user interface by pressing the “Start Browser” button.

FR E. Démarrage du navigateur

Terminé ! Accédez à la page Web administrateur N8900 courante en appuyant sur le bouton “Start Browser”.

DE E. Browser starten

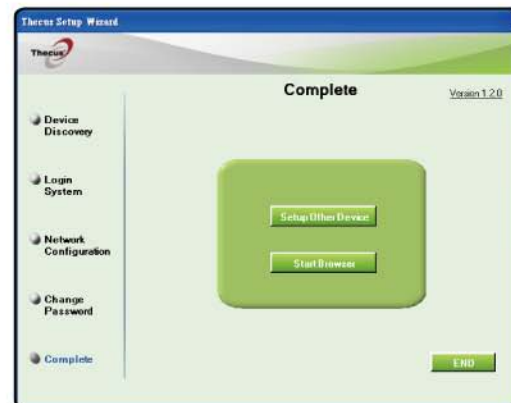
Fertig! Verbinden Sie sich nun mit dem aktuellen N8900 “Administrator WEB Interface” indem Sie auf “Start Browser” klicken.

IT E. Partenza del browser

Finito ! Accedere all’interfaccia Web di amministrazione cliccando su “Start Browser”.

ES E. Inicio del navegador

Ya ha terminado. Acceda a la interfaz Web de usuario de administrador del N8900 actual pulsando el botón “Start Browser” (Iniciar navegador).



Refer to user's manual in the CD for advanced settings and managements.
For more information or on-line resources, please visit <http://www.thecus.com>.

Copyright© 2011 Thecus Technology Corp. All rights reserved.
Thecus and other names of Thecus products are trademarks or registered trademark of Thecus Technology Corp. Other products and company names mentioned herein are trademarks of their respective companies.