

# N5500

Dual DOM™ with Dual Protection



**Quick Installation Guide**  
**Guide d'Installation Rapide**  
**Kurzanleitung**  
**Guida rapida all'installazione**  
**Guía de instalación rápida**

**1** **EN** Hard disk drive installation, network cable connection.  
Connect Ethernet cable to the WAN port on N5500 and connect the other end to your switch/hub/router.

**FR** Installation du disque dur, Branchement du Démarrage du navigateur câble réseau  
Branchez le câble Ethernet au port WAN sur le N5500 et branchez l'autre extrémité sur votre commutateur/concentrateur/routeur

**DE** Festplatteninstallation, Netzwirkkabel-Verbindung  
Verbinden Sie das Netzwirkkabel mit dem WAN Port der N5500 und mit Ihrem Switch/Hub/Router:

**IT** Installazione del disco, Connessione del cavo di rete  
Collegare il cavo Ethernet alla porta WAN del N5500 e connettere l'altra estremità al Vs. switch/hub/router.

**ES** Instalación de la unidad de disco duro, Conexión del cable de red  
Conecte el cable Ethernet al puerto WAN del N5500 y conecte el otro extremo a su conmutador/concentrador/enrutador.

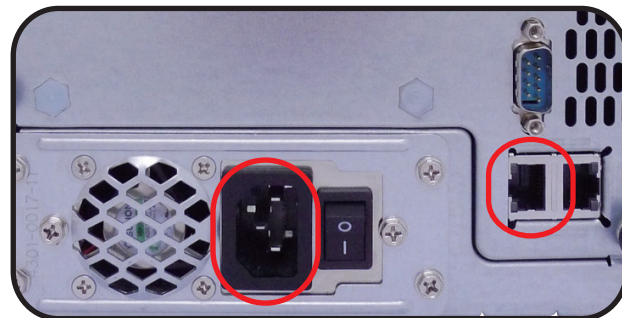
**2** **EN** Connect power cord & power on

**FR** Branchement du câble d'alimentation et mise sous tension

**DE** Stromkabelverbindung & Anschalttaste

**IT** Connessione del cavo di alimentazione ed accensione

**ES** Conexión del cable de alimentación y encendido



**3****EN Start web user interface**

After N5500 boots up, the default IP address is 192.168.1.100. The default administrator's username/password is admin/admin.

**FR Démarrage de l'interface utilisateur Web**

Après de démarrage du N5500, l'adresse IP par défaut est 192.168.1.100. Les noms d'utilisateur et mot de passe administrateur par défaut sont admin/admin.

**DE Starten des WEB Benutzer-Interfaces**

Nachdem die N5500 gestartet ist, erhält diese die Standard IP Adresse 192.168.1.100. Die vorgegebenen Administrator Anmeldedaten für Username/Passwort sind admin/admin.

**IT Esecuzione dell'interfaccia Web**

A termine della procedura di avviamento, N5500 assume l'indirizzo IP di default 192.168.1.100. Per default, username/password di amministratore sono admin/admin.

**ES Inicio de la interfaz Web de usuario**

Tras el arranque de N5500, la dirección IP predeterminada es 192.168.1.100. El nombre de usuario y la contraseña predeterminados del administrador son admin/admin.

**4****EN Start the Thcus Setup Wizard**

Insert the CD into your PC. If the Setup Wizard doesn't launch automatically, browse your CD-ROM drive and double-click on setup.exe (or .dmg for MAC users).

**FR Démarrer le guide d'installation du Thcus**

Insérez le CD dans votre PC. Si le guide d'installation ne se lance pas automatiquement, parcourez votre lecteur CD-ROM et double cliquez sur setup.exe (.dmg).

**DE Installieren der Thcus Setup Software**

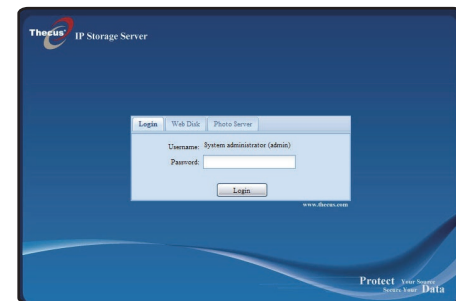
Legen sie die Thcus CD in ihr CD- oder DVD-Rom Laufwerk. Falls das Setup nicht automatisch starten sollte durchsuchen sie den Inhalt der CD mit dem Windows Explorer und öffnen sie die Datei "Setup.exe" (.dmg) durch Doppelklick.

**IT Avviare il Setup Wizard di Thcus**

Inserire il CD-Rom fornito nel vostro PC, se il Setup Wizard non si avvia automaticamente esplorare la directory del CD e lanciare il comando setup.exe (.dmg).

**ES Comience a mago de la disposición de Thcus**

Inserte el CD en su PC. Si el mago de la disposición no lanza automáticamente, hojee su impulsión y el doble-tecleo de CD-ROM en setup.exe (.dmg).



**5****EN** Complete the Setup Wizard

## A. Device Discovery:

The Setup Wizard will detect all Thcus NAS devices on the network.

**FR** Démarrage de l'interface utilisateur Web

## A. Recherche de périphérique:

Le guide d'installation détectera automatiquement tous les périphériques NAS Thcus sur votre réseau.

**DE** Fertigstellen der Installation

## A. Geräte Suchen:

Das Thcus Setup Programm sucht nach allen angeschlossenen Thcus Geräten im Netzwerk und zeigt diese an.

**IT** Completare il Setup Wizard

## A. Individuazione della unità sulla rete:

Il Wizard Setup individuerà in modo automatico il NAS Thcus sulla rete.

**ES** Termine a mago de la disposición

## A. Descubrimiento Del Dispositivo:

El mago de la disposición detectará todos los dispositivos de la NAS de Thcus en la red.

**EN** B. Login

Login N5500 with administrator's account and password.

**FR** B. Connexion

Connectez-vous au N5500 avec le compte et le mot de passe administrateur.

**DE** B. Anmeldung

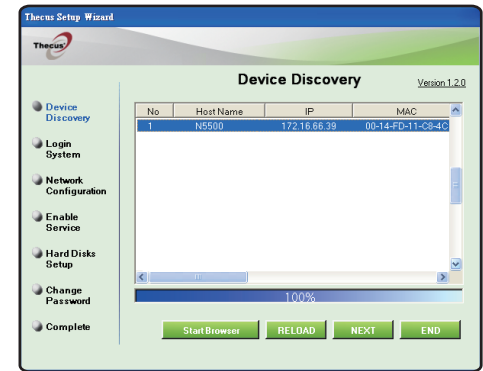
Melden Sie sich mit dem Administrator Konto und Passwort an.

**IT** B. Login

Loggarsi al N5500 con le credenziali di amministratore.

**ES** B. Inicio de sesión

Inicie sesión en el N5500 con la cuenta y la contraseña del administrador.



- EN** C. Network setting  
Name your N5500 system and configure the network.  
You can choose either fixed IP or DHCP.
- FR** C. Configuration réseau  
Attribuez un nom à votre système N5500 et configurez l'adresse IP réseau. Vous pouvez choisir entre une IP fixe ou DHCP.
- DE** C. Netzwerkeinstelle N5500 und konfigurieren Sie die Netzwerk IP Adresse. Sie können zwischen einer festen IP oder DHCP wählen.
- IT** C. Impostazioni di rete  
Rinominate il Vs. sistema N5500 e configurate l'indirizzo IP di rete. Si può scegliere di assegnare un indirizzo IP statico o, in alternativa, configurarlo in DHCP.
- ES** C. Configuración de red  
Ponga un nombre al sistema N5500 y configura la dirección IP de red. Puede optar por una IP fija o por un protocolo de configuración dinámica de host (DHCP).

- EN** D. Change Admin Password
- FR** D. Changement du mot de passe administrateur
- DE** D. Änderung des Admin Passwortes
- IT** D. Modifica della password di amministratore
- ES** D. Cambio de la contraseña de administrador

**EN** E. Start Browser

Finished! Access the current N5500 administrator web user interface by pressing the “Start Browser” button.

**FR** E. Démarrage du navigateur

Terminé ! Accédez à la page Web administrateur N5500 courante en appuyant sur le bouton “Start Browser”.

**DE** E. Browser starten

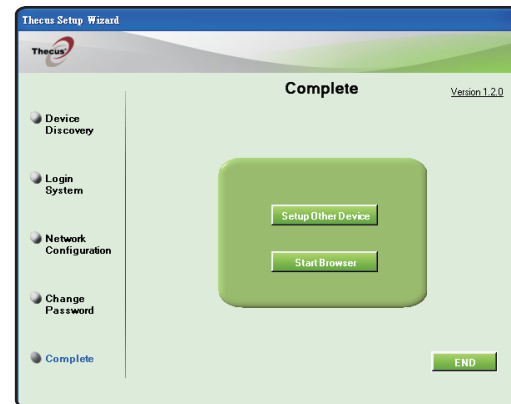
Fertig! Verbinden Sie sich nun mit dem aktuellen N5500 “Administrator WEB Interface” indem Sie auf “Start Browser” klicken.

**IT** E. Partenza del browser

Finito ! Accedere all’interfaccia Web di amministrazione cliccando su “Start Browser”.

**ES** E. Inicio del navegador

Ya ha terminado. Acceda a la interfaz Web de usuario de administrador del N5500 actual pulsando el botón “Start Browser” (Iniciar navegador).



Refer to user's manual in the CD for advanced settings and managements.  
For more information or on-line resources, please visit <http://www.thecus.com>.

Copyright© 2009 Thecus Technology Corp. All rights reserved.  
Thecus and other names of Thecus products are trademarks or registered trademark of Thecus Technology Corp. Other products and company names mentioned herein are trademarks of their respective companies.