

## Thecus N5200 / N5200 RouStor™ IP Storage Server

### Quick Installation Guide

快速安裝指南

快速安裝指南

クイックインストールガイド

빠른 설치 가이드



**1****EN** Hard disk drive installation**TC** 安裝硬碟**SC** 安装硬盘**JP** ハードディスクの取り付け**KR** 하드 디스크 드라이브 설치**2****EN** Network cable connection

Connect Ethernet cable to the WAN port on N5200 and connect the other end to your switch/hub/router.

**TC** 安裝網路線

將您網路的乙太網路電纜連接到 Thecus N5200 后面板的 WAN 連接埠，另一端連接到您的網路交換器/集線器/路由器。

**SC** 安装网络线

将您网络的以太网网络电缆连接到 Thecus N5200 后面板的 WAN 连接埠，另一端连接到您的网络交换器/集线器/路由器。

**JP** ネットワークケーブルの接続

イーサネットケーブルをN5200のWANポートに接続し、もう一端をスイッチ/ハブ/ルーターに接続します。

**KR** 네트워크 케이블 연결

이더넷 케이블을 N5200의 WAN 포트에 연결하고 다른 한쪽 끝은 스위치/허브/라우터에 연결합니다.



**3****EN** Power cable connection & Power on**TC** 電源線連接與電源啟動**SC** 电源线连接与电源启动**JP** 電源ケーブルの接続とパワーオン**KR** 전원 케이블 연결 및 전원 스위치 켜기**4****EN** Start Web User Interface

After N5200 boots up, the default IP address is 192.168.1.100. The default administrator's username/password is admin/admin.

**TC** 啟動網路使用者介面

N5200 開機之後，預設的 IP 位置是 192.168.1.100。  
預設的管理者名稱密碼是 admin/admin。

**SC** 启动网络使用者接口

N5200 开机之后，预设的 IP 位置是 192.168.1.100。  
预设的管理者名称密码是 admin/admin。

**JP** ウェブユーザーインターフェースの開始

N5200を起動した後に、デフォルトのIPアドレスは192.168.1.100となっています。  
管理者（アドミニストレーター）のデフォルトのユーザーネーム/パスワードは両方とも“admin”です。

**KR** 웹 사용자 인터페이스 시작

N5200이 작동되면 기본 IP 주소가 192.168.1.100으로 설정됩니다.  
기본으로 설정되는 관리자의 사용자 이름/패스워드는 admin/admin입니다.



**EN** Wizard

You can also install the Setup Wizard in the CD for easy installation.

- Installation: Insert the installation CD into your CD-ROM drive. The Installation of Setup Wizard will launch from CD automatically. (For MAC OS X users, double click on Thecus Setup Wizard 1.1.6.dmg)
- Device Discovery: The Setup Wizard will start and automatically detect all Thecus' Storage devices on your network.

**TC** 設定精靈

您可以使用附件 CD 中的 Thecus 設定精靈 (Setup Wizard) 來設定 N5200。

- 安裝: 將 CD 放入電腦的 CD drive 中, Thecus 設定精靈的安裝步驟會自動啟動。  
(MAC OS X 的使用者請執行 Thecus Setup Wizard 1.1.6.dmg)
- 設備搜尋: 開始執行後, Thecus 設定精靈會自動開始尋找網路上的 Thecus 網路儲存設備。

**SC** 設定精灵

您可以使用附件 CD 中的 Thecus 設定精灵 (Setup Wizard) 來設定 N5200。

- 安裝: 將 CD 放入計算機的 CD drive 中, Thecus 設定精灵的安裝步驟會自動啟動。  
(MAC OS X 的使用者請執行 Thecus Setup Wizard 1.1.6.dmg)
- 設備搜尋: 開始執行後, Thecus 設定精灵會自動開始尋找網路上的 Thecus 網路儲存設備。

**JP** ウィザード

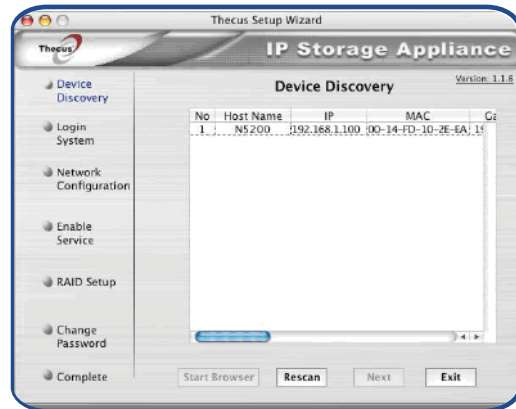
付属CDにあるセットアップウィザードからも簡単にインストールできます。

- インストール: インストールCDをパソコンのCD-ROMドライブに入れます。その後、セットアップウィザードが自動的に起動します。  
(MAC OS Xを使用してる場合は、Thecus Setup Wizard 1.1.6.dmg をインストールしてください。)
- デバイスの検出: セットアップウィザードは自動的にネットワークにあるすべてのThecusストレージデバイスを検出します。

**KR** 마법사 기능

보다 쉬운 설치를 위해서 CD에 포함된 설치 마법사를 이용해서 설치할 수도 있습니다.

- 설치: CD-ROM 드라이브에 설치 CD를 넣습니다. CD에서 설치 마법사가 자동으로 실행됩니다.  
(MAC OS X 사용자의 경우 Thecus Setup Wizard 1.1.6.을 더블 클릭)
- 장치 발견: 설치 마법사가 시작되고 네트워크 상에 있는 모든 Thecus 저장 장치들을 검색합니다.

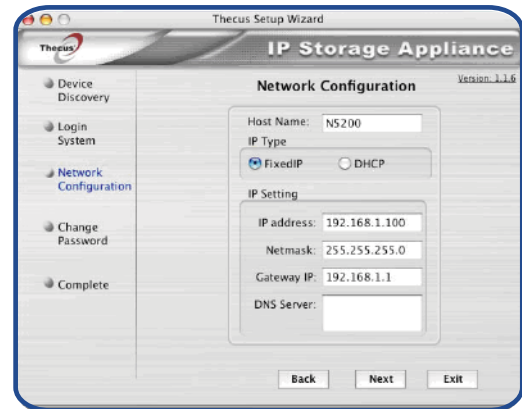


**5**

- EN** C. Login  
Login into N5200 with administrator's account and password.
- TC** C. 登入  
用管理者の名稱密碼來登入 N5200。
- SC** C. 登入  
用管理者の名称密碼來登入 N5200。
- JP** C. ログイン  
管理者のアカウントとパスワードでN5200にログインします。
- KR** C. 로그인  
관리자의 사용자 이름 및 패스워드를 이용해서 N5200에 로그인합니다.



- EN** D. Network Setting  
Name your N5200 system and configure the network. You can choose either fixed IP or DHCP.
- TC** D. 網路設定  
您可以為您的 N5200 命名，並設定網路 IP 位置。您可以用固定 IP，或是用 DHCP 來取得 IP 位置。
- SC** D. 网络设定  
您可以为您的 N5200 命名，并设定网络 IP 位置。您可以用固定 IP，或是用 DHCP 来取得 IP 位置。
- JP** D. ネットワーク設定  
N5200システムに名前をつけ、ネットワークIPアドレスを設定します。固定IPやDHCPから選べます。
- KR** D. 네트워크 설정  
N5200 시스템 이름을 지정하고 네트워크 IP 주소를 구성합니다. 고정 IP를 사용하거나 DHCP를 이용할 수 있습니다.



**EN** E. Change Admin Password

**TC** E. 變更管理者密碼

**SC** E. 变更管理者密碼

**JP** E. 管理者パスワードの変更

**KR** E. 관리자 패스워드 변경

**EN** F. Start Browser

Finished! Access the current N5200 administrator Web User Interface pressing the "Start Browser" button.

**TC** F. 啟動瀏覽器

恭喜您，N5200 設定已經完成了。現在您可以按下 "Start Browser" 來啟動瀏覽器開始使用 N5200 的網路使用者介面。

**SC** F. 启动浏览器

恭喜您，N5200 设定已经完成了。现在您可以按下 "Start Browser" 来启动浏览器开始使用 N5200 的网络使用者接口。

**JP** F. Start Browser

これで設定が完了です！"Start Browser"ボタンを押し、設定した現在のN5200の管理者ウェブユーザーインターフェースにアクセスします。

**KR** F. 브라우저 시작

이제 모든 작업이 완료되었습니다. 현재 N5200 관리자 웹 사용자 인터페이스에서 '브라우저 시작(Start Browser)' 단추를 클릭합니다.

Refer to user's manual in the CD for advanced settings and managements.  
For more information or on-line resources, please visit <http://www.thecus.com>.

Copyright© 2006 Thecus Technology Corp. All rights reserved.  
Thecus and other names of Thecus products are trademarks or registered trademark of Thecus Technology Corp. Other products and company names mentioned herein are trademarks of their respective companies.

