

Thecus N3200PRO IP Storage Appliance

Quick Installation Guide
Guide d'Installation Rapide
Kurzanleitung
Guida rapida all'installazione
Guía de instalación rápida



1

- EN** Hard disk drive installation
- FR** Installation du disque dur
- DE** Festplatteninstallation
- IT** Installazione del disco
- ES** Instalación de la unidad de disco duro

**2**

- EN** Network cable connection
Connect Ethernet cable to the WAN port on N3200PRO and connect the other end to your switch/hub/router.
- FR** Branchement du câble réseau
Branchez le câble Ethernet au port WAN sur le N3200PRO et branchez l'autre extrémité sur votre commutateur/concentrateur/routeur
- DE** Netzwerkkabel-Verbindung
Verbinden Sie das Netzwerkkabel mit dem WAN Port der N3200PRO und mit Ihrem Switch/Hub/Router:
- IT** Connessione del cavo di rete
Collegare il cavo Ethernet alla porta WAN del N3200PRO e connettere l'altra estremità al Vs. switch/hub/router.
- ES** Conexión del cable de red
Conecte el cable Ethernet al puerto WAN del N3200PRO y conecte el otro extremo a su conmutador/concentrador/enrutador.



- 3**
- EN** Power cable connection & Power on
 - FR** Branchement du câble d'alimentation et mise sous tension
 - DE** Stromkabelverbindung & Anschalttaste
 - IT** Connessione del cavo di alimentazione ed accensione
 - ES** Conexión del cable de alimentación y encendido



- 4**
- EN** Start Web User Interface
After N3200PRO boots up, the default IP address is 192.168.1.100. The default administrator's username/password is admin/admin.
 - FR** Démarrage de l'interface utilisateur Web
Après de démarrage du N3200PRO, l'adresse IP par défaut est 192.168.1.100. Les noms d'utilisateur et mot de passe administrateur par défaut sont admin/admin.
 - DE** Starten des WEB Benutzer-Interfaces
Nachdem die N3200PRO gestartet ist, erhält diese die Standard IP Adresse 192.168.1.100. Die vorgegebenen Administrator Anmeldedaten für Username/Passwort sind admin/admin.
 - IT** Esecuzione dell'interfaccia Web
A termine della procedura di avviamento, N3200PRO assume l'indirizzo IP di default 192.168.1.100. Per default, username/password di amministratore sono admin/admin.
 - ES** Inicio de la interfaz Web de usuario
Tras el arranque de N3200PRO, la dirección IP predeterminada es 192.168.1.100. El nombre de usuario y la contraseña predeterminados del administrador son admin/admin.



5

EN Start the Thecus Setup Wizard
Insert the CD into your PC. If the Setup Wizard doesn't launch automatically, browse your CD-ROM drive and double-click on setup.exe (or .dmg for MAC users).

FR Démarrer le guide d'installation du Thecus
Insérez le CD dans votre PC. Si le guide d'installation ne se lance pas automatiquement, parcourez votre lecteur CD-ROM et double cliquez sur setup.exe (.dmg).

DE Installieren der Thecus Setup Software
Legen sie die Thecus CD in ihr CD- oder DVD-Rom Laufwerk. Falls das Setup nicht automatisch starten sollte durchsuchen sie den Inhalt der CD mit dem Windows Explorer und öffnen sie die Datei "Setup.exe" (.dmg) durch Doppelklick.

IT Avviare il Setup Wizard di Thecus
Inserire il CD-Rom fornito nel vostro PC, se il Setup Wizard non si avvia automaticamente esplorare la directory del CD e lanciare il comando setup.exe (.dmg).

ES Comience a mago de la disposición de Thecus
Inserte el CD en su PC. Si el mago de la disposición no lanza automáticamente, hojee su impulsión y el doble-tecleo de CD-ROM en setup.exe (.dmg).

6

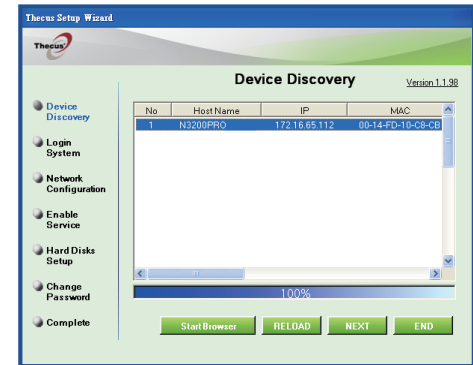
EN Complete the Setup Wizard
A. Device Discovery:
The Setup Wizard will detect all Thecus NAS devices on the network.

FR Démarrage de l'interface utilisateur Web
A. Recherche de périphérique:
Le guide d'installation détectera automatiquement tous les périphériques NAS Thecus sur votre réseau.

DE Fertigstellen der Installation
A. Geräte Suchen:
Das Thecus Setup Programm sucht nach allen angeschlossenen Thecus Geräten im Netzwerk und zeigt diese an.

IT Completare il Setup Wizard
A. Individuazione della unità sulla rete:
Il Wizard Setup individuerà in modo automatico il NAS Thecus sulla rete.

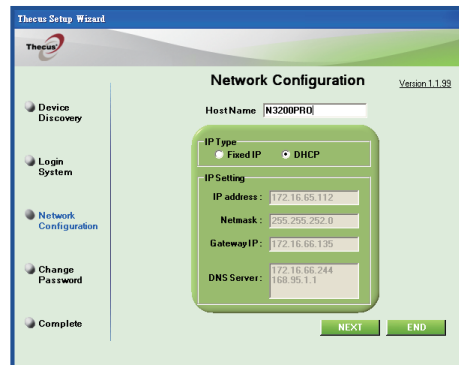
ES Termine a mago de la disposición
A. Descubrimiento Del Dispositivo:
El mago de la disposición detectará todos los dispositivos de la NAS de Thecus en la red.



- EN** B. Login
Login into N3200PRO with administrator's account and password.
- FR** B. Connexion
Connectez-vous au N3200PRO avec le compte et le mot de passe administrateur.
- DE** B. Anmeldung
Melden Sie sich mit dem Administrator Konto und Passwort an.
- IT** B. Login
Loggarsi al N3200PRO con le credenziali di amministratore.
- ES** B. Inicio de sesión
Inicie sesión en el N3200PRO con la cuenta y la contraseña del administrador.



- EN** C. Network Setting
Name your N3200PRO system and configure the network. You can choose either fixed IP or DHCP.
- FR** C. Configuration réseau
Attribuez un nom à votre système N3200PRO et configurez l'adresse IP réseau. Vous pouvez choisir entre une IP fixe ou DHCP.
- DE** C. Netzwerkeinstellung
Benennen Sie Ihre N3200PRO und konfigurieren Sie die Netzwerk IP Adresse. Sie können zwischen einer festen IP oder DHCP wählen.
- IT** C. Impostazioni di rete
Rinominate il Vs. sistema N3200PRO e configurate l'indirizzo IP di rete. Si può scegliere di assegnare un indirizzo IP statico o, in alternativa, configurarlo in DHCP.



- ES** C. Configuración de red
Ponga un nombre al sistema N3200PRO y configura la dirección IP de red. Puede optar por una IP fija o por un protocolo de configuración dinámica de host (DHCP).

- EN** D. Change Admin Password
- FR** D. Changement du mot de passe administrateur
- DE** D. Änderung des Admin Passwortes
- IT** D. Modifica della password di amministratore
- ES** D. Cambio de la contraseña de administrador

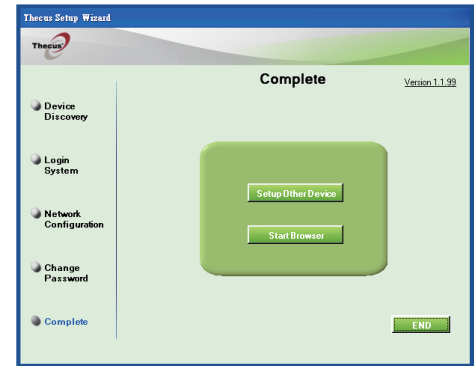
EN E. Start Browser
Finished! Access the current N3200PRO administrator Web User Interface pressing the “Start Browser” button.

FR E. Démarrage du navigateur
Terminé ! Accédez à la page Web administrateur N3200PRO courante en appuyant sur le bouton “Start Browser”.

DE E. Browser starten
Fertig! Verbinden Sie sich nun mit dem aktuellen N3200PRO “Administrator WEB Interface” indem Sie auf “Start Browser” klicken.

IT E. Partenza del browser
Finito ! Accedere all’interfaccia Web di amministrazione cliccando su “Start Browser”.

ES E. Inicio del navegador
Ya ha terminado. Acceda a la interfaz Web de usuario de administrador del N3200PRO actual pulsando el botón “Start Browser” (Iniciar navegador).



Refer to user's manual in the CD for advanced settings and managements.
For more information or on-line resources, please visit <http://www.thecus.com>.

Copyright© 2008 Thecus Technology Corp. All rights reserved.
Thecus and other names of Thecus products are trademarks or registered trademark of Thecus Technology Corp. Other products and company names mentioned herein are trademarks of their respective companies.