



NAS App 操作手冊

PLEX (多媒體伺服器)

❖ 目錄

如何在您的Thecus NAS安裝Plex App	2
增加多媒體資料庫到您的PLEX伺服器.....	3
如何將PLEX上的多媒體檔案串流至您的 XBOX 360	6
如何將PLEX上的多媒體檔案串流至您的 PS3.....	7
如何將PLEX上的多媒體檔案串流至您的行動裝置	8

❖ 如何在您的Thecus NAS安裝Plex App

步驟 1: 進入Thecus NAS 管理介面，開啟控制台視窗(Control Panel)。

步驟 2: 點擊 'NAS 應用程式' 圖示。

步驟 3: 安裝 PLEX App。

步驟 4: 待安裝完成後，請在您的瀏覽器輸入以下網址:

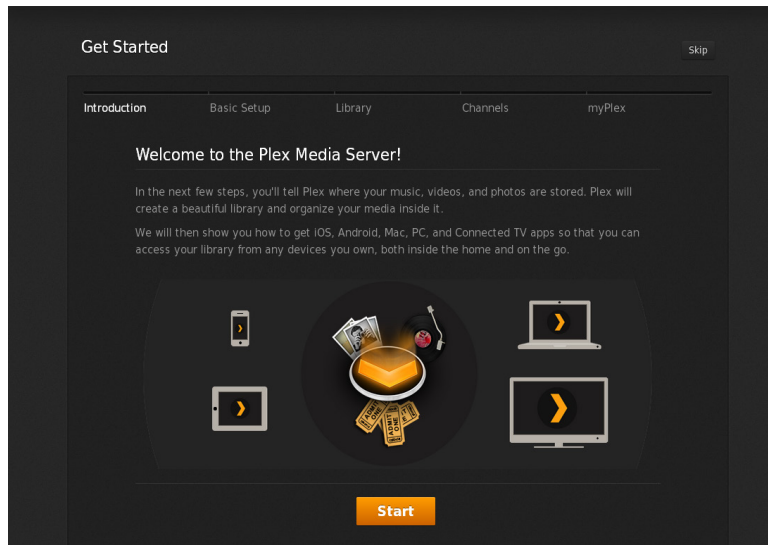
[http://\[Thecus_NAS_IP_or_DDNS\]:32400/manage](http://[Thecus_NAS_IP_or_DDNS]:32400/manage).

The screenshot shows the ThecusOS Control Panel interface. The 'Application Server' section contains icons for iTunes Server, App Installation, NAS Application (highlighted with a red box and '2'), Piczza, Transmission-kit, MySQL-kit, and WebServer. Below this is the 'NAS Application' window, which displays a table of installed applications. The 'Plex' application is highlighted with a red box and '3'. The browser address bar at the bottom shows the URL 172.16.64.175:32400/manage, with a red box and '4' around it.

Module Name	Description	Action	Version
Aria2	A download utility(Support Thunder)	+	-
Dashboard	Required module for Thecus Dashboard app(for Android and iOS)	+	-
Dropbox	Synchronize NAS with your own personal Dropbox account	+	-
McAfee	VirusScan App for thecus NAS	+	-
MySQL-kit	MySQL - a database management system	[-]	1.0.0-1
Piczza	Photo album service	[-]	1.0.0-13
Plex	Media server	[+]	-
System Files	Thecus OS update(Please update and reboot first!)	[G]	OS6.build272
Transmission	BT download station	[-]	1.0.0-9
Tunbmada	Media server	[+]	-
Piczza	Photo album service	[-]	1.0.0-13
Plex	Media server	[-]	1.1.0-1

❖ 增加多媒體資料庫到您的PLEX伺服器

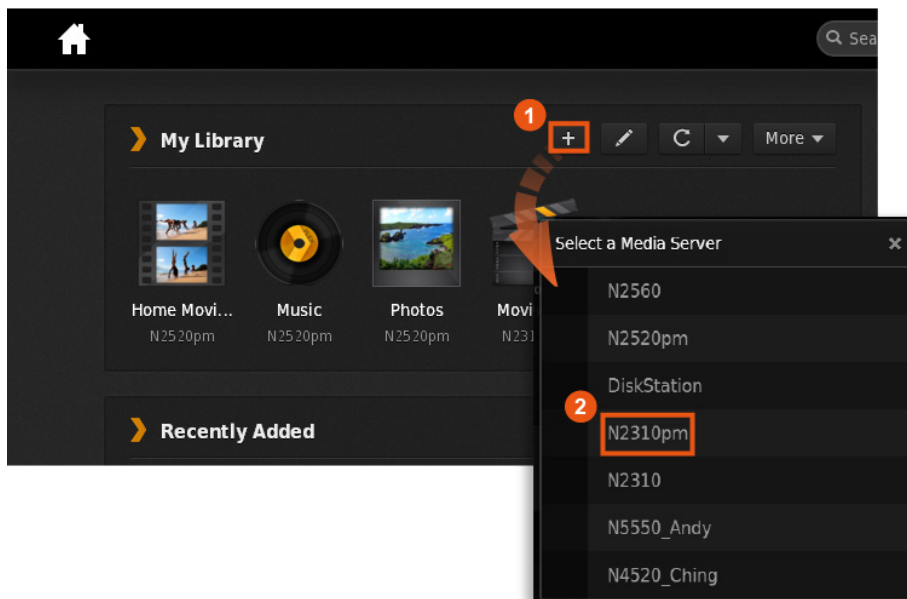
當您第一次進入PLEX網頁介面時，系統會自動跳出安裝精靈，引導您如何增加多媒體資料庫到您的PLEX伺服器。



如果您未看見安裝精靈，請按照以下步驟增加多媒體資料庫：

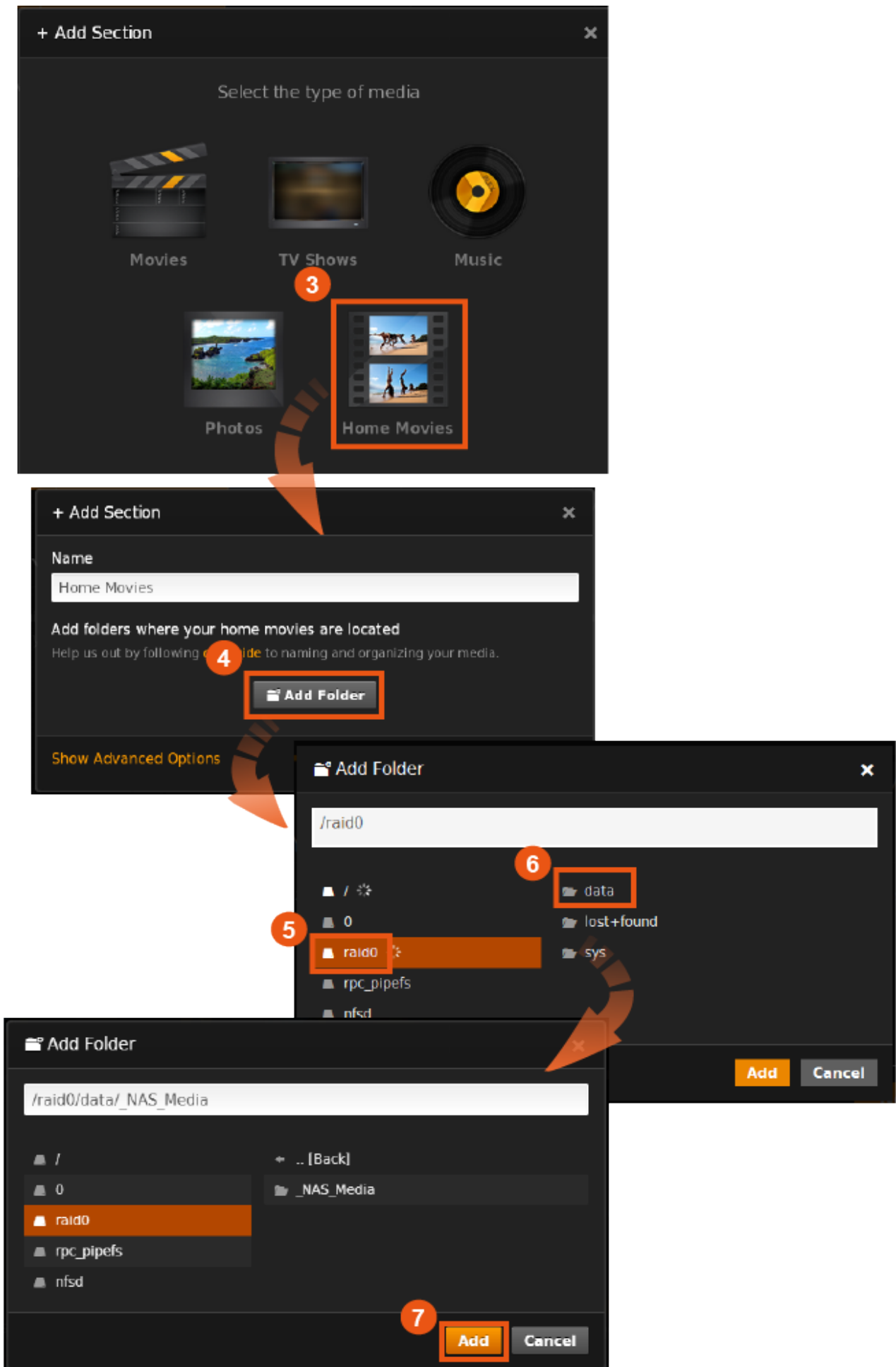
步驟 1: 點擊'我的資料庫'功能列上的 '+' 符號。

步驟 2: 選擇您的Thecus NAS。



步驟 3: 點擊 '增加分類(Add Section)' 按鈕. 您可以選擇媒體類別、分類名稱、Metadata設定並指定資料夾位置以搜尋多媒體檔案。

*注意: 您預設的分享資料夾位置為 [/raid0/data/\[Shared Folders\]](#).



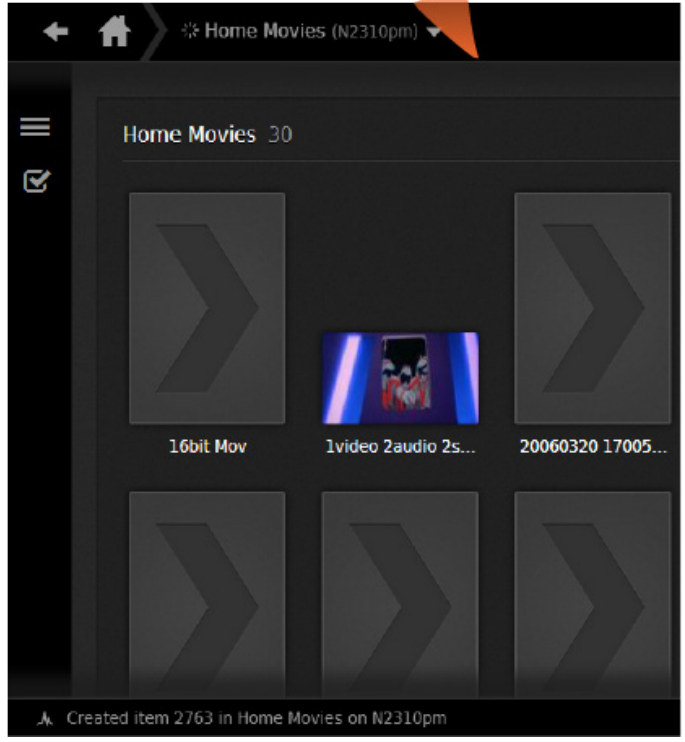
+ Add Section ✕

Name

Add folders where your home movies are located
Help us out by following [our guide](#) to naming and organizing your media.

✕

[Show Advanced Options](#) **8**

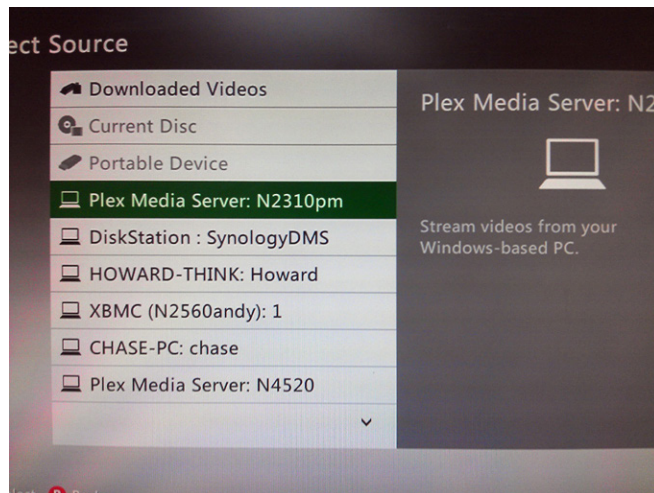


❖ 如何將PLEX上的多媒體檔案串流至您的 XBOX 360

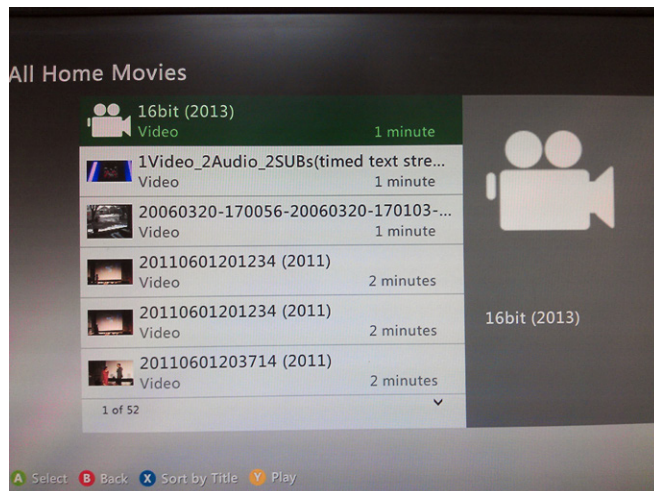
1. 首先將您的 XBOX 360 連線至網際網路 (有線或無線網路皆可)。
2. 按下XBOX 360控制器上的"導覽(Guide)"按鈕。
3. 選擇 "多媒體(Media)" 標籤，接著選擇"系統播放器(System Video Player)"。



4. 選擇您的PLEX多媒體伺服器。
*注意: 如要讓XBOX 360自動搜尋到您的PLEX多媒體伺服器，請確認您的XBOX 360及Thecus NAS 位於同一個網域中。



5. 點選您要觀看的影片，即開始播放。

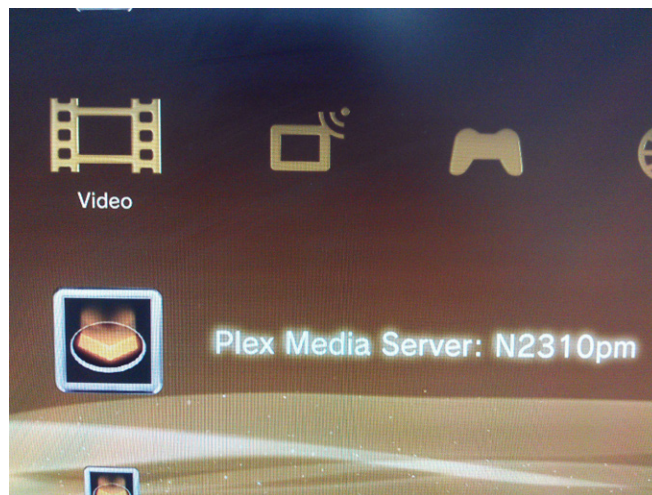


❖ 如何將PLEX上的多媒體檔案串流至您的 PS3

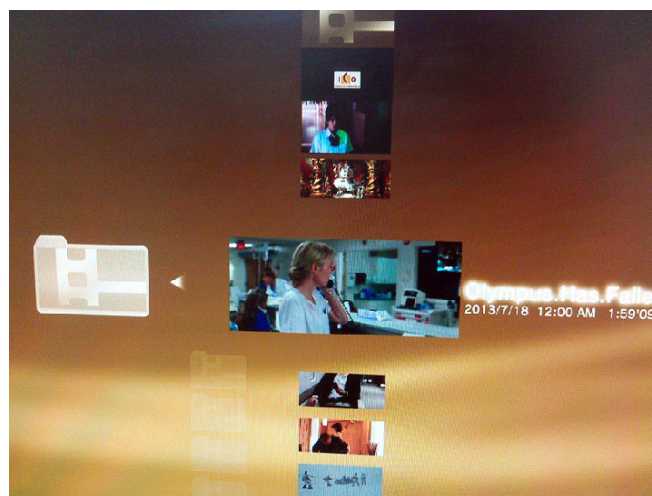
1. 首先將您的 PS3 連線至網際網路 (有線或無線網路皆可)。
2. 選擇設定(Settings) > 網際網路設定(Network Settings) > 多媒體伺服器連線(Media Server Connection) · 啟動DLNA功能。



3. 到影片或音樂類別選擇您的PLEX多媒體伺服器。
*注意: 如要讓PS3自動搜尋到您的PLEX多媒體伺服器, 請確認您的PS3及Thecus NAS 位於同一個網域中。



4. 點選您要觀看的影片或音樂, 即開始播放。



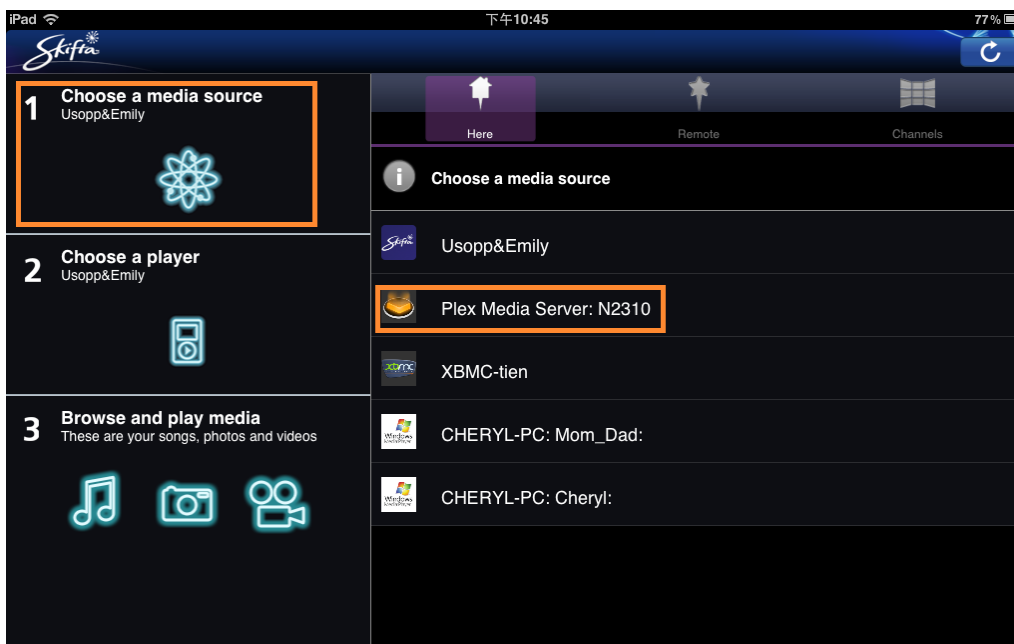
❖ 如何將PLEX上的多媒體檔案串流至您的行動裝置

1. 從 [Google Play](#) 或 [App Store](#) 安裝支援DLNA功能的App。

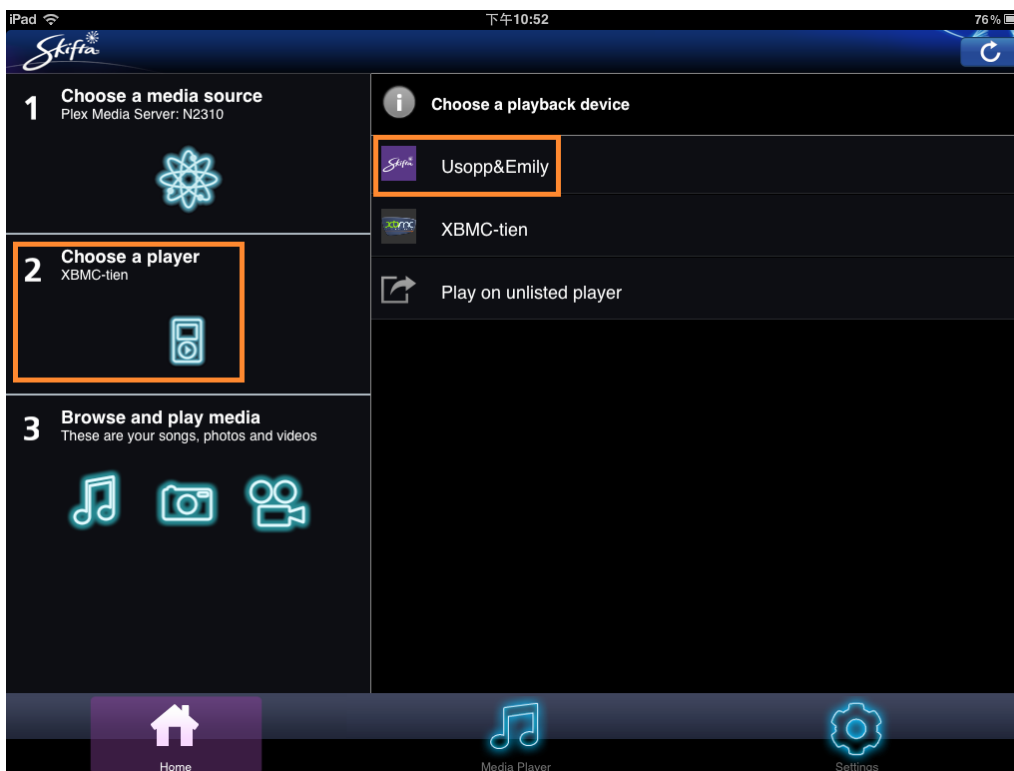
例如: Skifta ([Android/iOS](#))

2. 啟動APP並選擇您的PLEX多媒體伺服器。

*注意: 如要讓APP自動搜尋到您的PLEX多媒體伺服器，請確認您的行動裝置及Thecus NAS 位於同一個網域中。



3. 選擇您喜歡的播放器。



4. 點選您要觀看的影片，即開始播放。

